



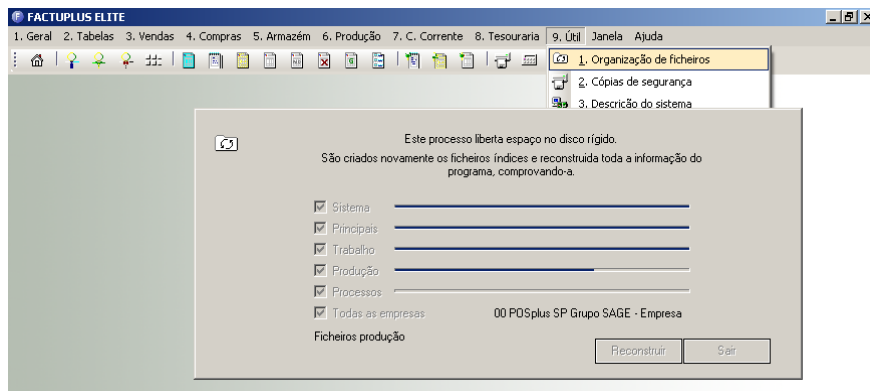
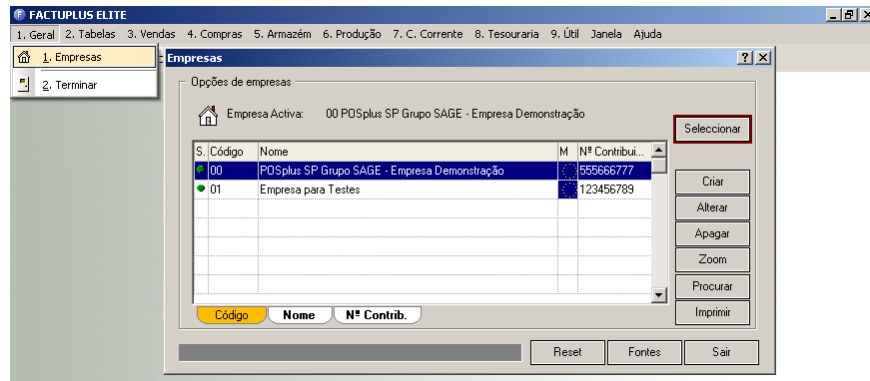
As instruções dadas neste documento referem-se à Linha Elite do Factuplus, no entanto, os procedimentos são iguais na linha Profissional.

## Como efectuar Cópias de Segurança?

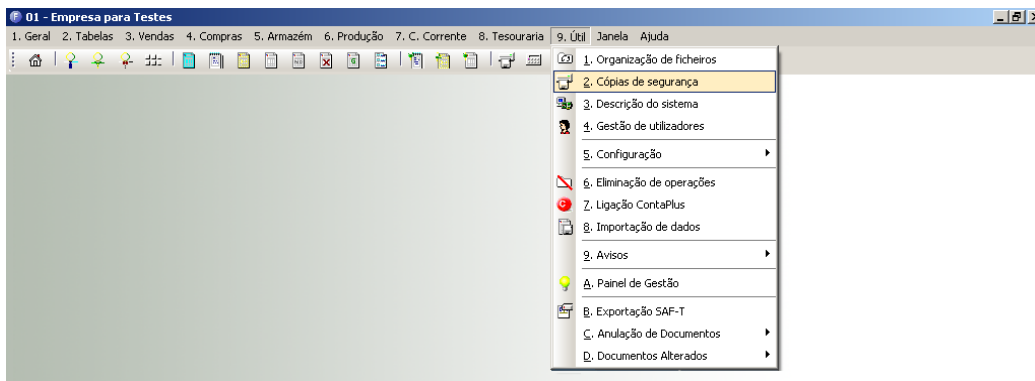
**1º** Estando dentro da aplicação, seleccione uma empresa e efectue uma Reconstrução de Ficheiros através da opção **Organização de Ficheiros** do menu **Útil** (marque a caixa **Todas as empresas**).

**Nota:**

Na versão **Elite**, certifique-se antes da realização da Organização de Ficheiros que nenhum utilizador/posto se encontra dentro da aplicação.

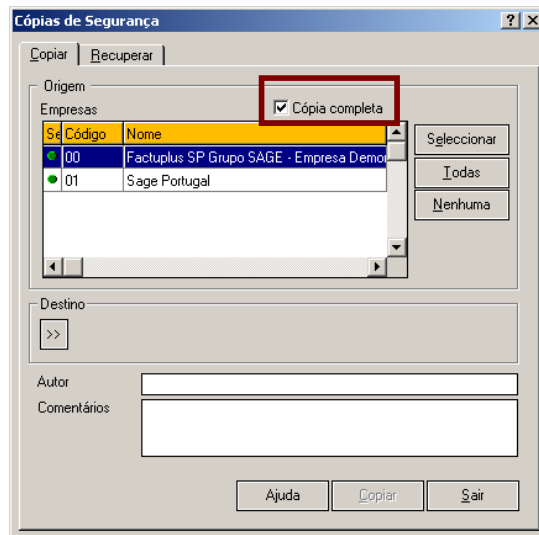


**2º** Concluído o passo anterior, ir ao menu **Útil** e seleccionar a opção de **Cópia de Segurança**.





**3º** Uma vez surgido um quadro com a(s) empresa(s), deverá marcar a caixa **Cópia Completa**.  
Esta acção selecciona automaticamente a(s) empresa(s).



**4º** Clique na opção **Destino »**, na qual surge uma janela para selecção de directórios do Disco. Deverá fazer um duplo clique no Disco para onde deseja efectuar a cópia bem como indicar o directório onde esta irá ser efectivada.

**Se pretender colocar a cópia num novo directório, siga os procedimentos:**

**1º** Faça clique com o rato sobre a Unidade/ Disco que pretende criar o directório/pasta.

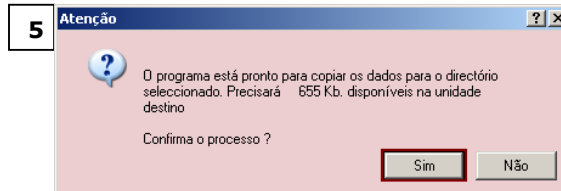
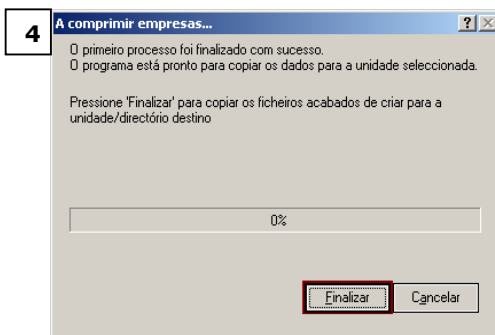
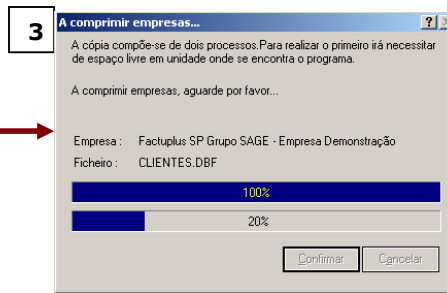
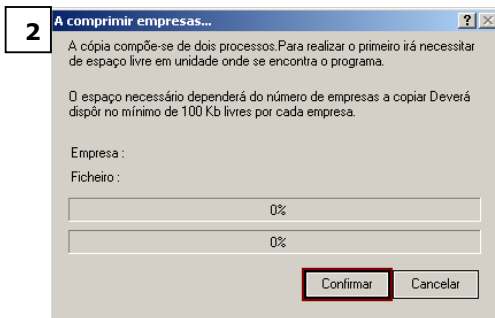
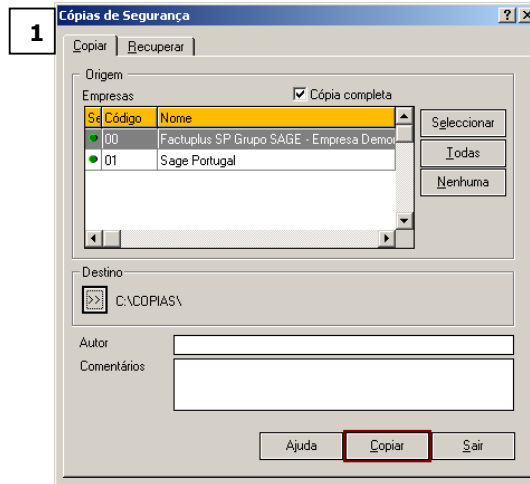
**2º** Clique neste botão para criar um directório

**3º** Uma vez preenchido o nome do directório, fazer Enter ou clique em OK.

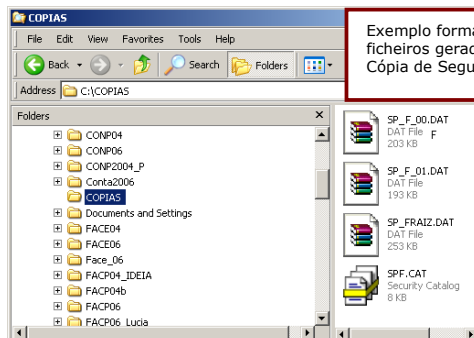
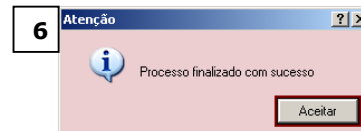
**Não se aconselha efectuar cópia de segurança em disquetes.**



5º Após o procedimento anterior faça clique na opção **Copiar** e posteriormente em **Gravar**. Surgirá uma janela a informar o tamanho da cópia de segurança e se pretende continuar o processo, faça clique em **Sim**.



No final do processo surge uma mensagem em ecrã a indicar que o processo foi finalizado com sucesso.



Exemplo formato dos ficheiros gerados na Cópia de Segurança

**INTERPRETAÇÃO DO FORMATO DOS FICHEIROS:**

- SP\_F\_00.DAT** -> ficheiro comprimido que reúne toda a informação dos ficheiros do sub-directório **DBF00** (empresa de código 00) do directório onde está instalado o Factuplus.
- SP\_F\_01.DAT** -> ficheiro comprimido que reúne toda a informação dos ficheiros do sub-directório **DBF01** (empresa de código 01) do directório onde está instalado o Factuplus.
- SP\_FRAIZ.DAT** -> ficheiro comprimido que reúne toda a informação dos ficheiros do sub-directório **DBF** do directório onde está instalado o Factuplus.
- SPF.CAT** -> ficheiro referente ao catálogo da cópia, indica que empresa(s) está(ão) associada(s) à cópia. Ficheiro fundamental.