



Como Instalar em Rede o Contaplus?

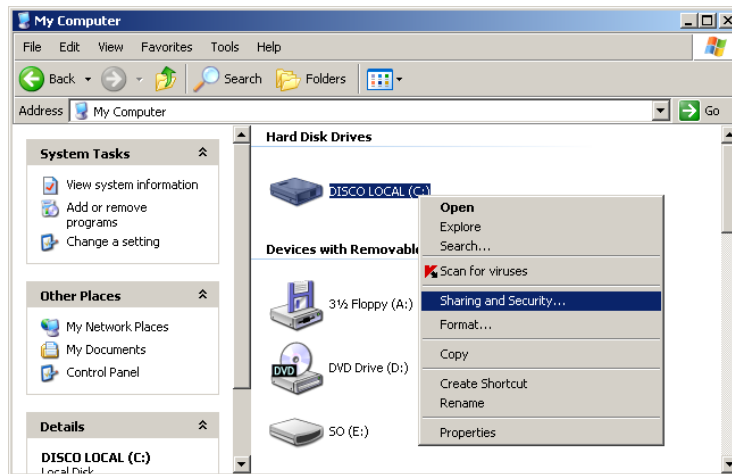
A Linha Elite do Contaplus, encontra-se preparada para funcionar numa rede local, basta para tal efectuar os seguintes passos:

1º Instale o Software SP no Servidor/Computador.

Neste caso pode optar por 2 modalidades:

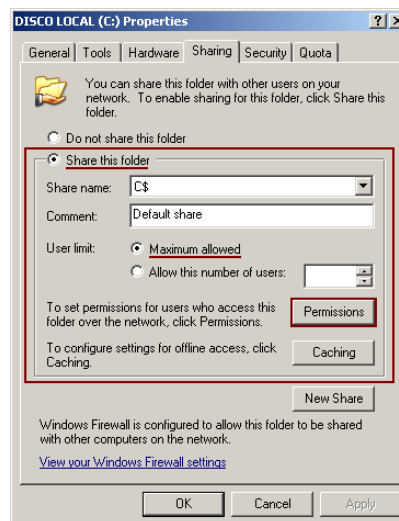
- a) Instalação do Software no disco local C:
- b) Instalação do Software numa partição distinta do disco local C:

2º Seguidamente sobre a directoria onde instalou o Contaplus faça clique com o botão direito do rato e seleccione a opção **Sharing and Security (Partilha e Segurança)**.



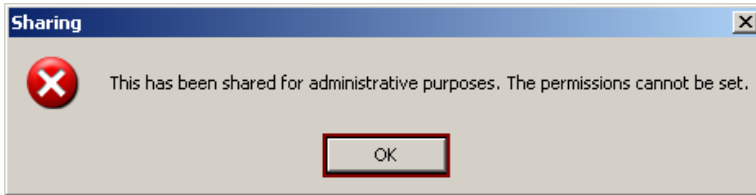
3º Seleccione a opção **Share this folder (Partilha da pasta)** e marque a opção **Maximum Allowed (Permissão Total)**. Para dar acesso total a todos os utilizadores faça clique em **Permissions (Permissões)**.

Atenção: A pasta a ser partilhada será apenas a referente à directoria e nunca a pasta do programa individualmente.



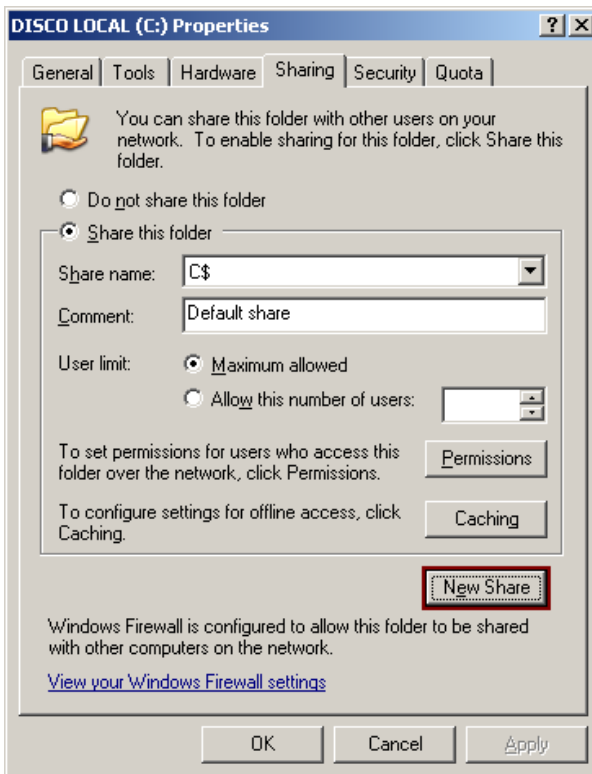


Neste passo caso lhe surja esta mensagem proceda da seguinte forma:



Se não lhe surgiu esta mensagem passe directamente para o 4º passo.

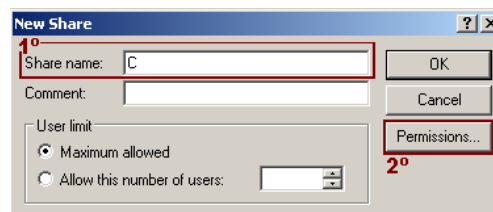
- Faça clique em New Share (Nova Partilha)



- Faça clique em New Share (Nova Partilha)

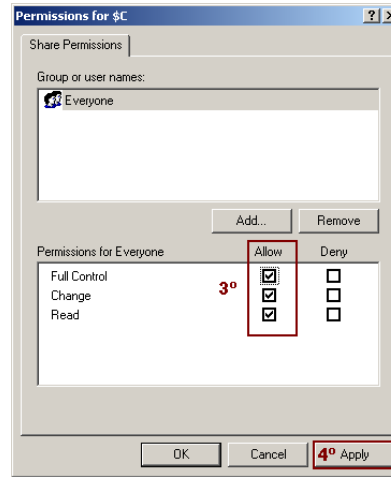
1º Indique o nome da partilha (Ex: C)

2º Clique em Permissions (Permissões)



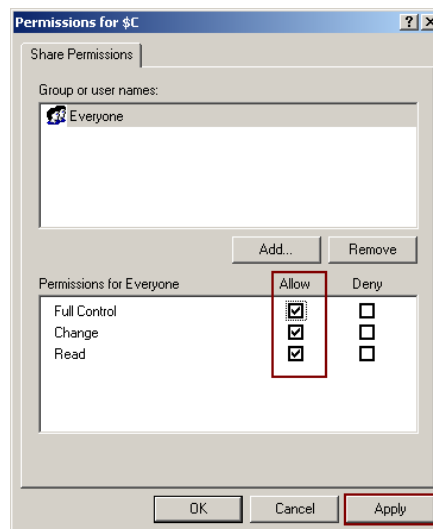


- 3º Marque as caixas Change e Full Control.
- 4º Faça Aplly (Aplicar) para assumir as alterações.

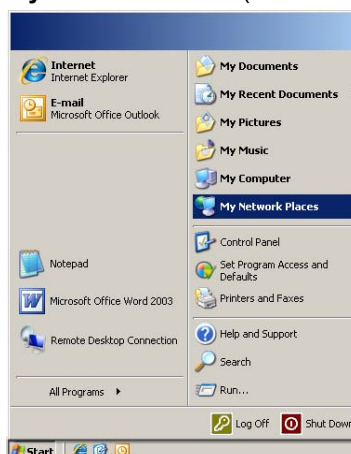


- 4º Atribua total permissão aos utilizadores aplicando um visto nas três opções.

Posteriormente faça clique com a tecla do rato sobre o botão **Apply** (aplicar) e depois novo clique em **Ok**.

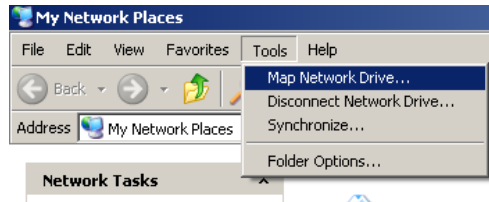


- 5º No(s) **Posto(s)** terá de ir à opção **My Network Places** (Os meus Locais na rede).

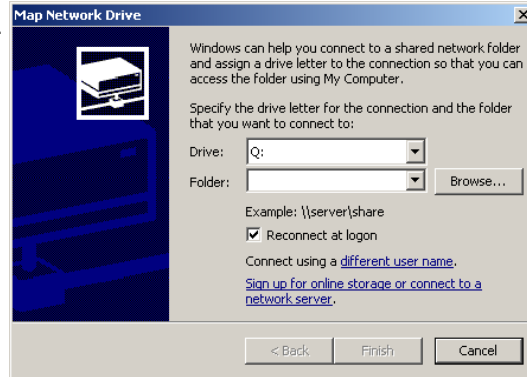




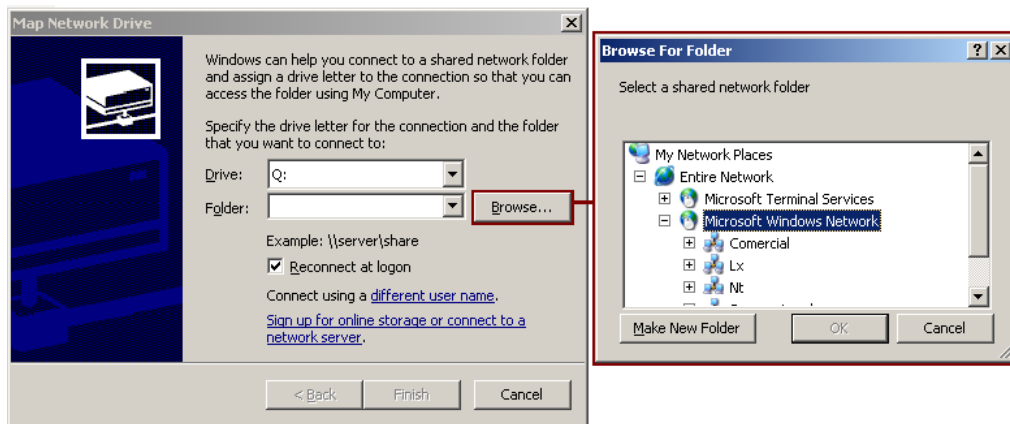
6º Seleccione o menu **Tools** (Opções) e faça clique sobre **Map Network Drive** (Ligar Unidade de Rede).



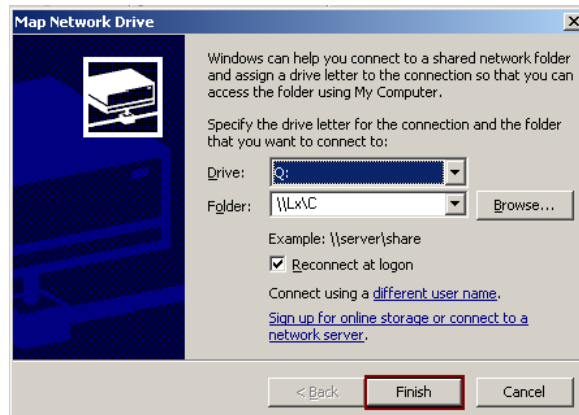
7º Escolha uma Drive/Letra (recomendamos que seja a partir da letra Z) e fazer um clique com a tecla do rato em **Browse** (Procurar).

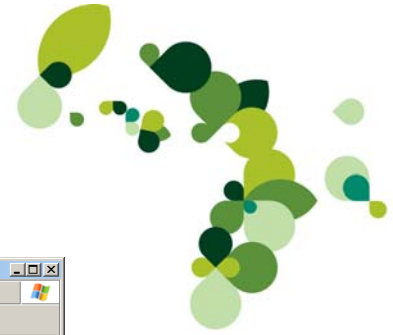


8º Aceda ao Grupo de Trabalho e indique o caminho do servidor e dentro deste aceda à directoria onde instalou o programa (Ex: C:\). Faça **Ok** para confirmar a selecção.



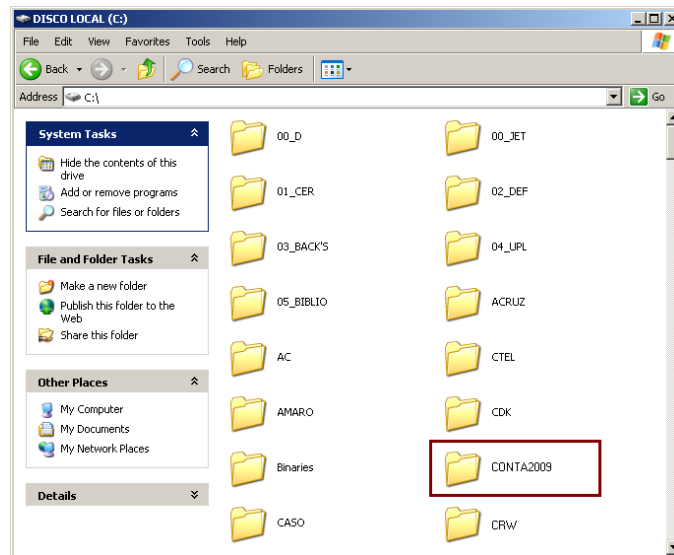
9º Seguidamente faça clique na opção **Finish**.



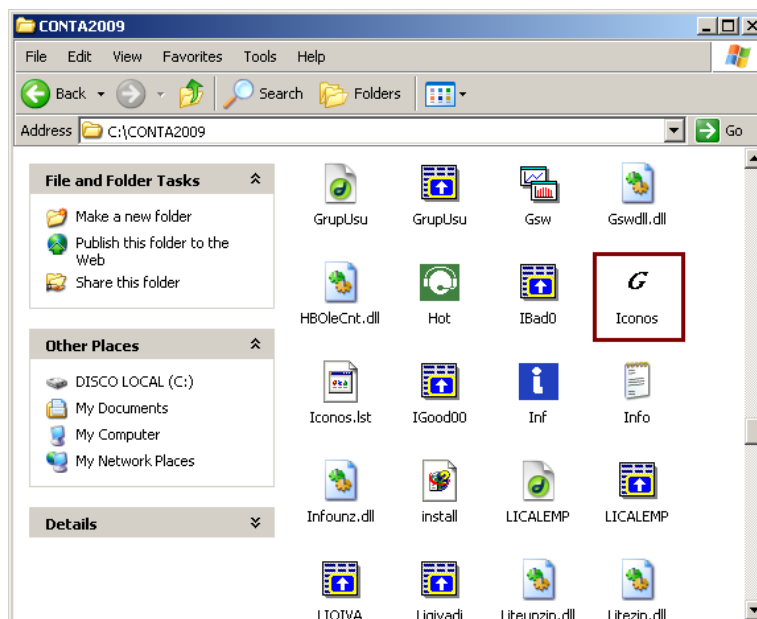


10º Surja automaticamente a janela com as pastas existentes no Servidor.

Selecione a pasta afecto ao Contaplus.



11º Faça duplo clique sobre o item **Iconos**.





12º Por uma questão de facilidade no acesso à aplicação, sugerimos a criação de um Atalho directo à aplicação para o Ambiente de Trabalho do Posto.

