



As instruções dadas neste documento aplicam-se a ambas as linhas do Contaplus.

Como instalar os Modelos Fiscais?

Após a instalação da versão 2009 do Contaplus, para poder aceder às opções dos Modelos Fiscais terá de instalar o configurador “Modelos Fiscais”, para tal siga os seguintes procedimentos:

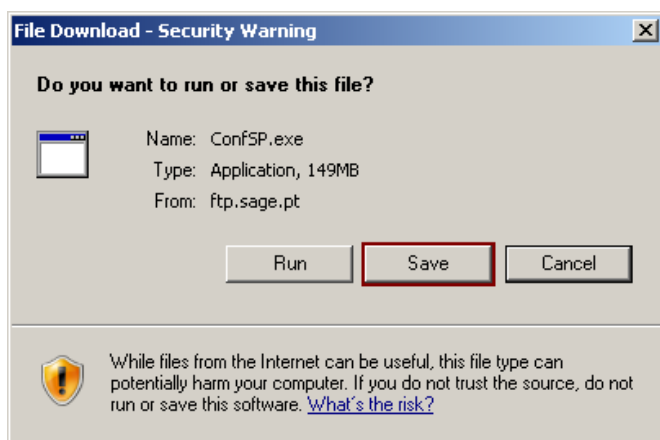
Se anteriormente já tinha instalado os Modelos Fiscais na sua máquina, antes de instalar esta nova versão terá de previamente desinstalar a versão antiga dos Modelos Fiscais, recorrendo para tal ao Painel de Controlo (Adicionar/Remover Programas).

- Faça clique sobre a componente “**Configurador de Modelos Sage SP**” ou “**Sage SP-Configurador de Modelos**” e prima a tecla “Alterar/Remover” e siga as instruções de remoção.

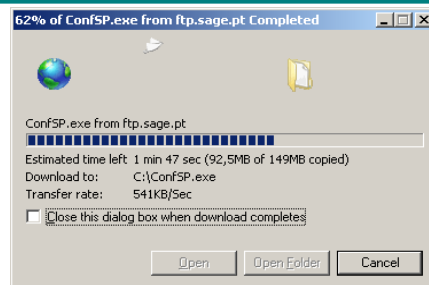
Clique em “**Remover**” e faça **Seguinte** >.

1º Efectue o download do Configurador através do seguinte link:

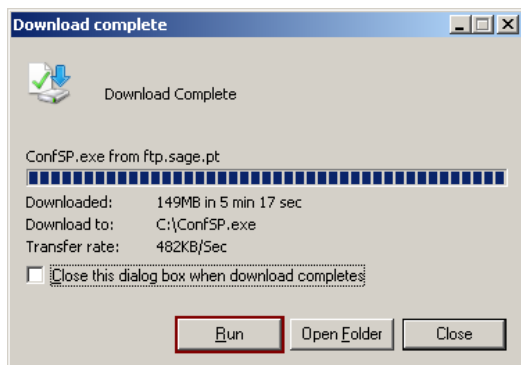
<http://ftp.sage.pt/sage/sp/2009/ConfSP.exe>



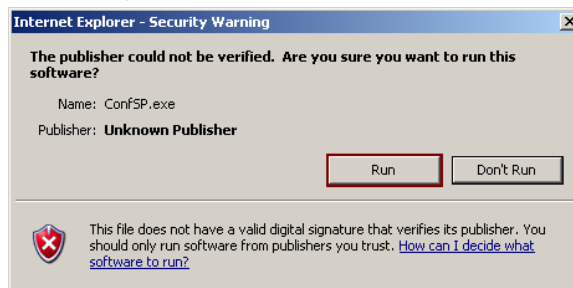
Dado que o tamanho do ficheiro é extenso, aconselha-se que grave primeiro o ficheiro para o disco e só depois proceder à sua execução.



2º Uma vez concluído o download, faça clique em **Run**.



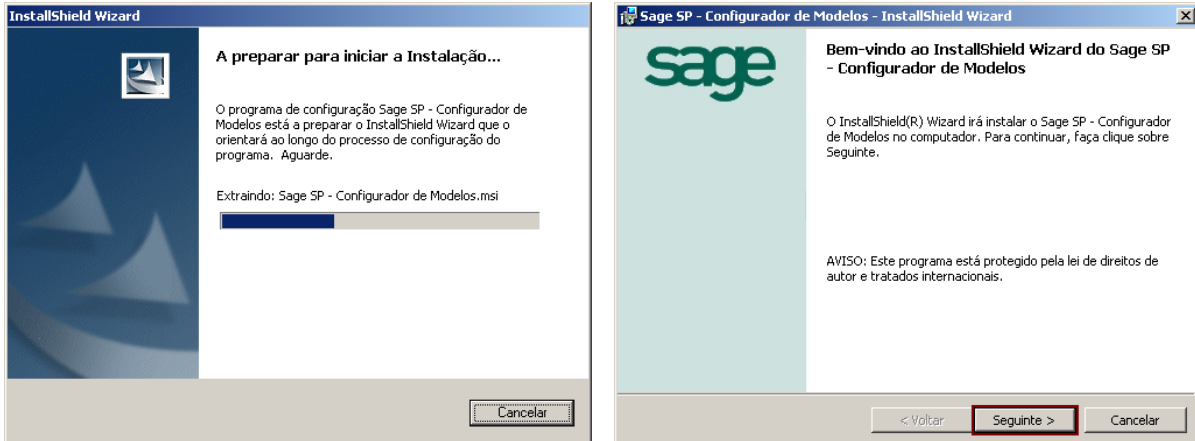
Novo clique em **Run**.



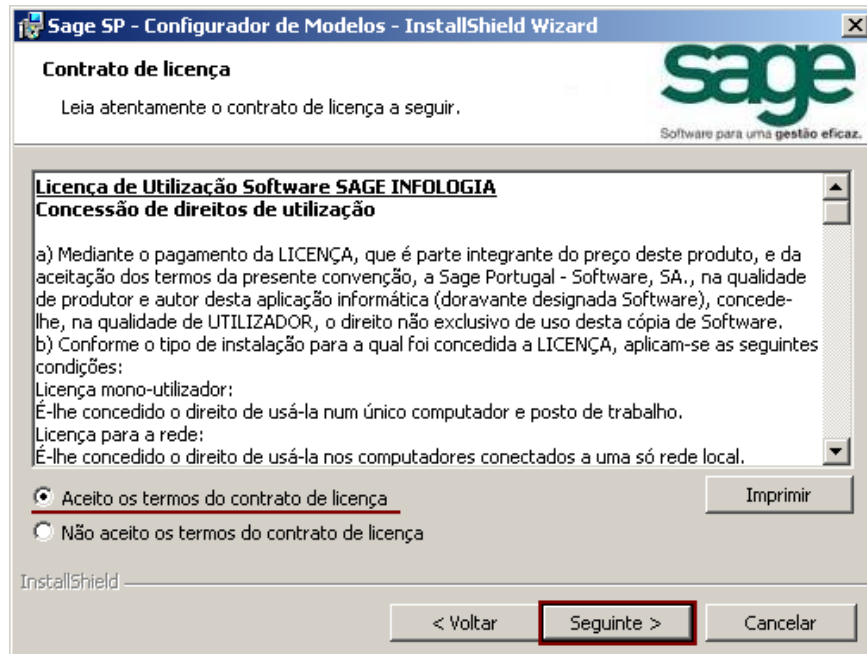


3º É desencadeado o assistente de instalação.

Aguarde até surgir a janela para confirmar a execução do assistente, clique em **Seguinte>**.

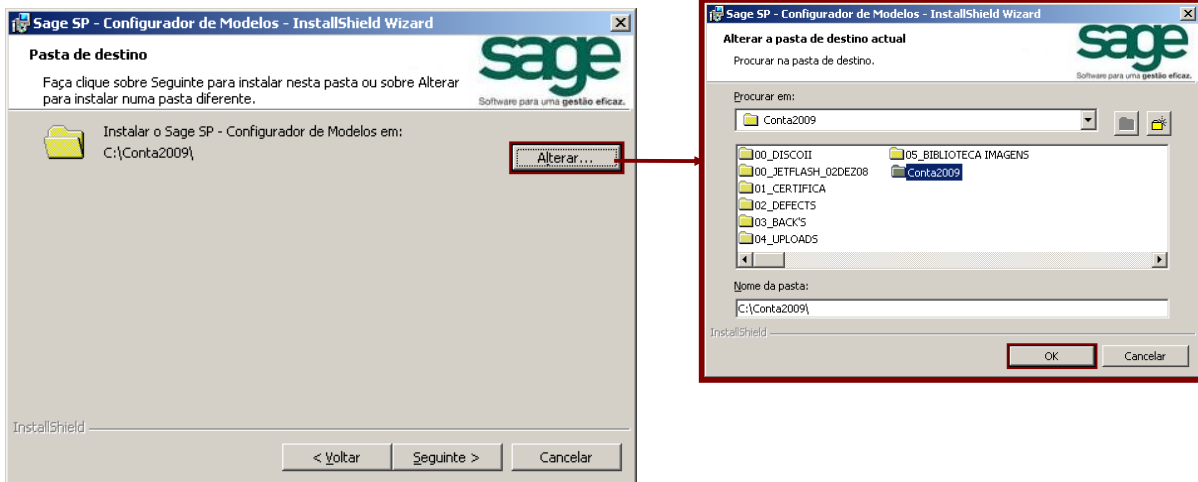


4º É visualizada agora a janela das condições de licença de utilização do software. Após leitura e caso concorde com os termos da utilização, faça clique no item aceitar seguido de clique em **Seguinte>**.

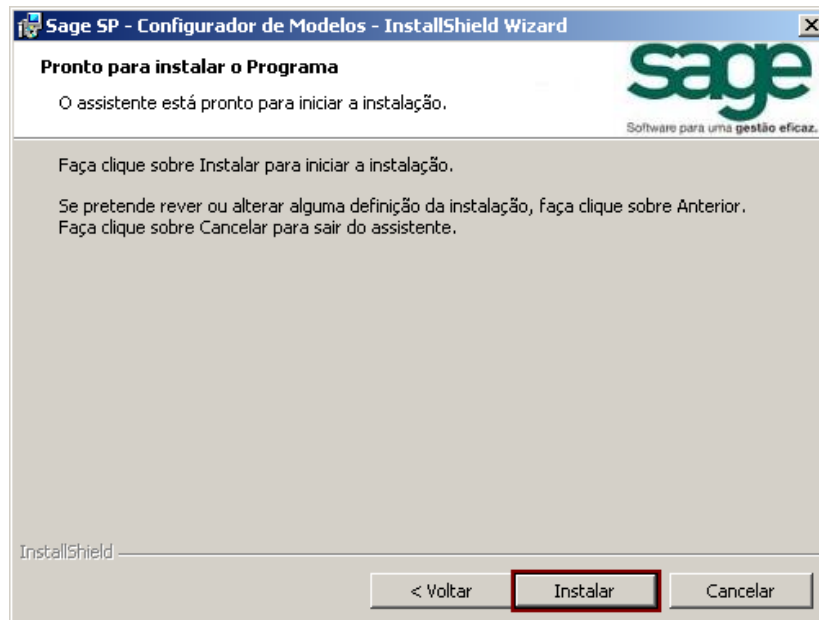




5º Agora terá de indicar com rigor a pasta/directório onde tem instalado o Contaplus 2009. Por defeito o assistente sugere-lhe um directório, no entanto, o directório sugerido **poderá não corresponder** com o caminho onde tem instalado o seu Contaplus, proceda com rigor de forma a indicar o caminho correcto. Para tal faça clique em “**Alterar...**”, e indique o respectivo directório. Uma vez indicado o caminho, faça clique em **Seguinte >**.

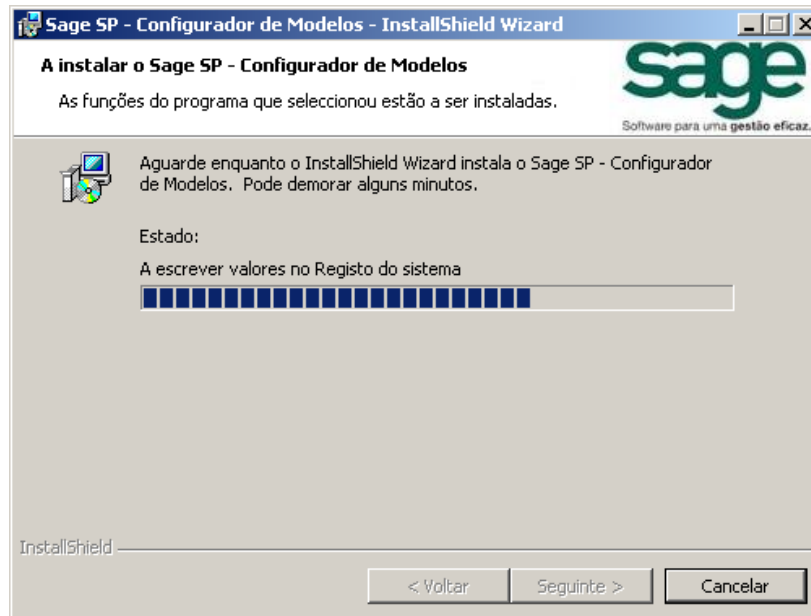


6º Clique em **Instalar** para iniciar a instalação.

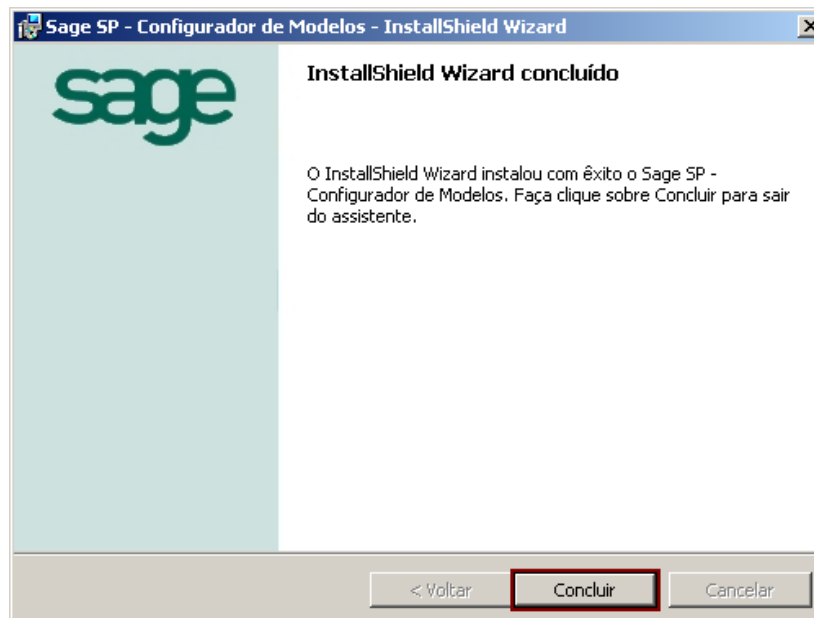




7º Aguarde pela execução da instalação... até surgir a janela de termo da instalação.



8º Clique em **Concluir**.



Posteriormente entrando na aplicação, acedendo através do menu **Mapas e Modelos** terá acesso aos diversos mapas fiscais.